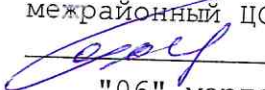


УТВЕРЖДАЮ

Директор ГОКУ «Снежногорский  
межрайонный ЦСПН»

 Гарагуля О.Н.  
"06" марта 2020 года

Паспорт доступности N \_\_\_\_\_  
объекта и услуг для инвалидов и других маломобильных групп населения

1. Общие сведения об объекте  
(краткая характеристика объекта)

1.1. Наименование отрасли (сферы деятельности): **объект социальной защиты**  
*(указывается: объект здравоохранения; объект образования; объект социальной защиты населения; объект физической культуры и спорта; объект культуры и туризма; объект информации и связи; объект транспорта и дорожно-транспортной инфраструктуры; объект жилого фонда; объект потребительского рынка и сферы услуг; объект службы занятости и места приложения труда; административный объект; иное)*

1.2. Адрес объекта: **184670, Мурманская область, г.Гаджиево, ул.Ленина, д.100**

1.3. Сведения о размещении объекта:

- отдельно стоящее здание \_\_\_\_\_ - \_\_\_\_\_ этажей, \_\_\_\_\_ кв. м

- часть здания: **кабинет на 1 этаже административного здания, 17,3 кв. м**

- наличие прилегающего земельного участка (да, нет); \_\_\_\_\_ кв. м

1.4. Год постройки здания \_\_\_\_\_ - \_\_\_\_\_, капитального ремонта/реконструкции \_\_\_\_\_  
*проектная документация на (вид работы) \_\_\_\_\_ утверждена / прошла экспертизу в срок*

1.5. Дата предстоящих плановых работ: капитальный ремонт \_\_\_\_\_;  
реконструкция \_\_\_\_\_; строительство нового здания \_\_\_\_\_; иное \_\_\_\_\_

сведения об организации, расположенной на объекте

1.6. Название организации (учреждения) - полное и краткое наименование  
(согласно Уставу): **Государственное областное казенное учреждение «Снежногорский  
межрайонный центр социальной поддержки населения» (ГОКУ «Снежногорский  
межрайонный ЦСПН»**

1.7. Юридический адрес организации (учреждения): **184682, Мурманская  
область, г.Снежногорск, ул.Павла Стеблина, д.10**

1.8. Основание для пользования объектом (оперативное управление, аренда,  
собственность, иное **безвозмездное пользование**)

1.9. Форма собственности (**государственная**, негосударственная, иное \_\_\_\_\_)

1.10. Территориальная принадлежность (федеральная, **региональная**,  
муниципальная, иное \_\_\_\_\_)

1.11. Вышестоящая организация (наименование) **Министерство труда и  
социального развития Мурманской области**

1.12. Адрес вышестоящей организации, координаты для связи **183025,  
г.Мурманск, ул.Полярный Зори, д.46 а**

## 2. Характеристика деятельности организации на объекте (краткая характеристика предоставляемых услуг)

2.1. Вид (или тип) объекта (согласно отраслевой классификации и Уставу):  
**предоставление социальных услуг без обеспечения проживания**

2.2. Виды оказываемых услуг (виды деятельности, согласно Уставу):

**предоставление населению на обслуживаемой территории государственной социальной помощи, мер социальной поддержки, субсидий на оплату жилого помещения и коммунальных услуг и иных выплат социального характера в соответствии с законодательством Российской Федерации и законодательством Мурманской области.**

2.3. Форма оказания услуг: (**на объекте**, в том числе с проживанием; **на дому**; **дистанционно**; иное \_\_\_\_\_)

2.4. Категории обслуживаемого населения по возрасту: (дети; **граждане трудоспособного возраста; граждане пожилого возраста**; все возрастные категории)

2.5. Категории обслуживаемых инвалидов: (**К, О-н, О-в, С-п, С-ч, Г-п, Г-ч, У**) / нет)\*(1)

2.6 Участие в исполнении ИПРА инвалида / ребенка-инвалида (да, **нет**)

*\*(1) К - передвигающиеся на коляске; О - нарушения опорно-двигательного аппарата, в т.ч.: О-н - поражение нижних конечностей; О-в - поражение верхних конечностей; С-п - полное нарушение зрения (слепота); С-ч - частичное нарушение зрения; Г-п - полное нарушение слуха (глухота); Г-ч - частичное нарушение - слуха; У - нарушения умственного развития*

## 3. Состояние доступности объекта и услуг

### 3.1. Путь следования к объекту пассажирским транспортом

(описать маршрут движения с использованием пассажирского транспорта)

**Автобусы №112 (г. Снежногорск - г. Гаджиево - г. Снежногорск; г. Снежногорск - н.п. Оленья Губа - г. Снежногорск), №3 (АИ - ул. Колышкина, д.130 - плац в/ч 95155)**

Наличие адаптированного пассажирского транспорта к объекту **нет**

Наличие специального транспортного обслуживания **нет**

Необходимые организационные решения: \_\_\_\_\_

### 3.2. Путь к объекту от ближайшей остановки пассажирского транспорта:

3.2.1 Расстояние до объекта от остановки транспорта **300 м**

3.2.2 Время движения (пешком) **10-15 мин**

3.2.3 Наличие выделенного от проезжей части пешеходного пути (да, **нет**),

3.2.4 Перекрестки: **нерегулируемые; регулируемые, со звуковой сигнализацией, таймером; нет**

3.2.5 Информация на пути следования к объекту: акустическая, тактильная, визуальная; **нет**

3.2.6 Перепады высоты на пути: **есть**, крутой подъем от остановки до объекта.

Их обустройство для инвалидов на коляске: да, **нет**



3.2.7 Обеспечена индивидуальная мобильность инвалидам (К, О-н, О-в, С-п, С-ч, Г-п, Г-ч, У) / **нет**

3.2.8 Организовано сопровождение на пути движения инвалидам (К, О-н, О-в, С-п, С-ч, Г-п, Г-ч, У) / **нет**

Необходимые организационные решения: обратиться к администрации ЗАТО Александровск по вопросу обустройства пути от ближайшей остановки транспорта к объекту с учетом потребностей инвалидов и ММГН

### 3.3. Организация доступности объекта и услуг для инвалидов - форма обслуживания

Категория инвалидов	Форма обслуживания - способ предоставления услуг инвалидам - (отметить выбранный способ знаком плюс+)				
	На объекте - по варианту:		На дому	Дистанционно	Не организовано
	"А"*	"Б"*			
К (передвигающиеся на креслах-колясках)			+		
О-н (поражение нижних конечностей)		+			
О-в (поражение верхних конечностей)		+			
С-п (полное нарушение зрения - слепота)		+	+		
С-ч (частичное нарушение зрения)		+	+		
Г-п (полное нарушение слуха - глухота)		+			
Г-ч (частичное нарушение слуха)		+			
У (нарушения умственного развития)		+			
Все категории инвалидов***					

\* - вариант "А" - универсальный проект - доступность для инвалидов любого места в здании, а именно - общих путей движения и мест обслуживания - не менее 5% общего числа таких мест, предназначенных для обслуживания (но не менее одного)

\*\* - вариант "Б" - разумное приспособление - при невозможности доступного оборудования всего здания выделение в уровне входа специальных помещений, зон или блоков, приспособленных для обслуживания инвалидов, с обеспечением всех видов услуг, имеющихся в данном здании

\*\*\* - заполняется только в случае, если способ единый для всех категорий

Примечание: если для какой-то категории МГН организовано несколько форм обслуживания, то все они отмечаются в соответствующих графах знаком плюс (+)

### 3.4. Доступность структурно-функциональных зон объекта на "05" декабря 2019 г.\*

N п/п	Основные структурно-функциональные зоны**	Состояние доступности, в том числе для основных категорий инвалидов***							
		К	О-н	О-в	С-п	С-ч	Г-п	Г-ч	У
1	Территория, прилегающая к зданию (участок) <i>(зона за организацией не закреплена)</i>	ВНД	ВНД	ДУ-пп	ВНД	ДУ-пп	ДП	ДП	ДП
2	Вход (входы) в здание <i>(зона за организацией не закреплена)</i>	ВНД	ДУ-пп	ВНД	ВНД	ВНД	ДП	ДП	ДП
3	Путь (пути) движения внутри здания (в т.ч. пути эвакуации) <i>(зона за организацией не закреплена)</i>	ВНД	ДУ-пп	ДУ-пп	ВНД	ВНД	ДУ-пп	ДУ-пп	ДП
4	Зона целевого назначения (целевого посещения объекта) <i>(зона за организацией не закреплена)</i>	ВНД	ДУ-пп	ДП-пп	ДУ-пп	ДУ-пп	ДУ-пп	ДУ-пп	ДП
5	Санитарно-гигиенические помещения <i>(зона за организацией не закреплена)</i>	ВНД	ВНД	ВНД	ВНД	ВНД	ДП	ДП	ВНД
6	Система информации и связи (на всех зонах)	ВНД	ВНД	ВНД	ВНД	ВНД	ВНД	ВНД	ВНД
7	Пути движения к объекту (от остановки транспорта) <i>(зона за организацией не закреплена)</i>	ВНД	ВНД	ВНД	ВНД	ВНД	ВНД	ВНД	ВНД

\* - указывается дата обследования, соответствующая приложению 1 к Паспорту доступности "Результаты обследования на предмет доступности объекта и услуг для инвалидов и других МГН"; при повторном обследовании делается Вкладыш к Паспорту доступности и указывается дата повторной оценки по настоящему пункту

\*\* - если зона отсутствует или не закреплена за организацией, расположенной на объекте, в соответствующей строке делается отметка (запись) об этом

\*\*\* - указывается по каждой зоне доступность ее для каждой из 8 категорий инвалидов и других МГН:

- ДП - доступно полностью (барьеры отсутствуют, требования нормативно-технических документов выполнены);

- ДУ-им - доступно условно с обеспечением индивидуальной мобильности техническими решениями (отклонения от нормативно-технических документов согласованы с представителем общественного объединения инвалидов);

- ДУ-пп - доступно условно с помощью персонала (согласовано с общественным объединением инвалидов);

- ВНД - временно недоступно (имеются существенные барьеры, на момент обследования не устранены)

### 3.5. Состояние доступности объекта и услуг (итоговое заключение)

на "05" декабря 2019 года\*

Категория инвалидов	К	О-н	О-в	С-п	С-ч	Г-п	Г-ч	У	Все категории**
Состояние доступности на момент обследования***	ДУ-ВНД	ДУ-пп	ДУ-пп	ДУ-ВНД	ДУ-ВНД	ДУ-пп	ДУ-пп	ДУ-им	
Ожидаемое состояние доступности объекта и услуг после выполнения работ:									
1 этапа (неотложных работ)	ДУ-дом	ДУ-пп	ДУ-пп	ДУ-дом	ДУ-дом	ДУ-пп	ДУ-пп	ДУ-им	
2 этапа (отложенных работ)	ДУ-пп	ДУ-пп	ДУ-пп	ДУ-пп	ДУ-пп	ДУ-пп	ДУ-пп	ДУ-им	
3 этапа (итоговых работ)									ДУ-им

\* - аналогично пункту 3.4 (см.)

\*\* - заполняется только в случае, если по всем категориям единая оценка

\*\*\* - в этой строке указывается решение о состоянии доступности объекта и предоставляемых услуг для соответствующих категорий инвалидов: ДП - доступно полностью; ДЧ - доступно частично; ДУ-им - доступно условно с обеспечением индивидуальной мобильности; ДУ-пп - доступно условно с помощью персонала на объекте; ДУ-дом - доступно условно с предоставлением услуг на дому(ином месте пребывания инвалида); ДУ-дистант - доступно условно с предоставлением услуг дистанционно; ВНД - временно недоступно

**Примечание:** Информация о состоянии доступности объекта и услуг на момент обследования отражается на сайте организации и на карте доступности "Жить вместе"

3.6. Объект является приоритетным (да, нет) \_\_\_\_\_

Указать, когда включен в реестр приоритетных объектов ( \_\_\_\_\_ год)

3.7. Дата размещения (актуализации) информации на сайте и карте доступности \_\_\_\_\_  
 13.12.2019



#### 4. Управленческое решение (по обеспечению доступности объектов и услуг)

##### 4.1. Работы по обеспечению доступности объекта и предоставляемых услуг\*

Этапы и виды работ по обеспечению доступности объекта и услуг	Возможный результат доступности	Ожидаемый результат доступности по категориям МГН (отметить знаком плюс + или указать иной ожидаемый результат)							
		К	О-н	О-в	С-п	С-ч	Г-п	Г-ч	У
<b>1 этап (неотложные мероприятия)</b>									
1.1 Обеспечение доступа к месту (местам) предоставления услуги (услуг) на объекте путем оказания работниками организаций помощи с согласованием с ООИ	ДУ-пп		+	+			+	+	+
1.2 Организация предоставления услуг инвалидам по месту жительства (на дому)	ДУ-дом	+			+	+			
Срок завершения 1 этапа, контроля его исполнения и актуализации информации на сайте организации и карте доступности <b>01.02.2020</b> года									
<b>2 этап (отложенные мероприятия)</b>									
1.1 Обеспечение доступа к месту (местам) предоставления услуги (услуг) на объекте путем оказания работниками организаций помощи с согласованием с ООИ	ДУ-пп	+	+	+	+	+	+	+	+
Срок завершения 2 этапа, контроля его исполнения и актуализации информации на сайте организации и карте доступности <b>01.01.2023</b> года									
<b>3 этап (итоговые мероприятия)</b>									
3.1 Создание условий для беспрепятственного доступа инвалидов к объекту и предоставляемым в нем услугам									
3.2.2 По варианту "Б"	ДУ-им	+	+	+	+	+	+	+	+
Срок завершения 3 этапа, контроля его исполнения и актуализации информации на сайте организации и карте доступности <b>01.01.2025</b> года									

\*- подробно мероприятия представлены в "дорожной карте объекта" от "06" декабря 2019 г.

\*- подробно мероприятия представлены в "дорожной карте объекта" от "06" марта 2020 г.

**4.2. Для принятия решения о выполнении работ на объекте требуется / не требуется:**

- согласование работ с надзорными органами (в сфере проектирования и строительства, архитектуры, охраны памятников, другое) \_\_\_\_\_
- техническая экспертиза \_\_\_\_\_
- разработка проектно-сметной документации \_\_\_\_\_
- согласование с вышестоящей организацией (с собственником объекта)
- заключение дополнительного соглашения с арендодателем \_\_\_\_\_
- рассмотрение на \_\_\_\_\_  
(наименование координирующего органа в сфере обеспечения доступной среды для инвалидов)
- иное \_\_\_\_\_

**4.3. Работы, требующие обязательного согласования с представителем общественного объединения инвалидов:**

**Согласованы без замечаний**

Дата " 06 "марта 2020 г.

Согласованы с замечаниями и предложениями

Дата " \_\_\_\_\_ " \_\_\_\_\_ 20\_\_\_\_ г.

(прилагаются к "дорожной карте" объекта)

Замечания устранены

Дата " \_\_\_\_\_ " \_\_\_\_\_ 20\_\_\_\_ г.

Не согласованы. Необходимо согласовать до

Дата " \_\_\_\_\_ " \_\_\_\_\_ 20\_\_\_\_ г.

**5. Особые отметки**

Информация о доступности объекта и предоставляемых услуг размещена на:

- Сайте организации (адрес): [snegcspn.ucoz.ru](http://snegcspn.ucoz.ru) \_\_\_\_\_

- Карте доступности (адрес): [zhit-vmeste.ru](http://zhit-vmeste.ru) \_\_\_\_\_

Приложения к Паспорту доступности объекта и услуг:

1. Результаты обследования на предмет доступности объекта и услуг от 05.12.2019.
2. План мероприятий по поэтапному повышению уровня доступности для инвалидов объекта и предоставляемых услуг ("дорожная карта") от 06.03.2020.
3. Маршрут (схема) движения инвалидов и других МГН на объекте на 1 листе.
4. Фотографии (структурно-функциональных зон и элементов объекта) 6 штук
5. Другое \_\_\_\_\_

(например, Вкладыш в Паспорт доступности - при повторном обследовании, в т.ч. контрольном)

Рабочая группа, проводившая обследование и составление Паспорта доступности

**Руководитель рабочей группы:**



Л.Н.Жирнова - заместитель  
директора ГОКУ  
«Снежногорский межрайонный  
ЦСПН»

**Заместитель  
руководителя  
рабочей группы:**



Н.И.Матвеева - начальник  
отдела ГОКУ «Снежногорский  
межрайонный ЦСПН»

**Члены рабочей группы:**



Н.А.Михальченко -  
юрисконсульт ГОКУ  
«Снежногорский межрайонный  
ЦСПН»



И.Г.Крылова - ведущий  
специалист отдела по труду и  
социальным вопросам  
администрации ЗАТО  
Александровск



И.В.Малая - главный  
специалист отдела  
градостроительства и  
архитектуры администрации  
ЗАТО Александровск



Г.Н.Грещук - председатель  
Снежногорской городской  
организации Мурманской  
областной организации  
Общероссийской общественной  
организации «Всероссийское  
общество инвалидов»

**Секретарь рабочей группы:**



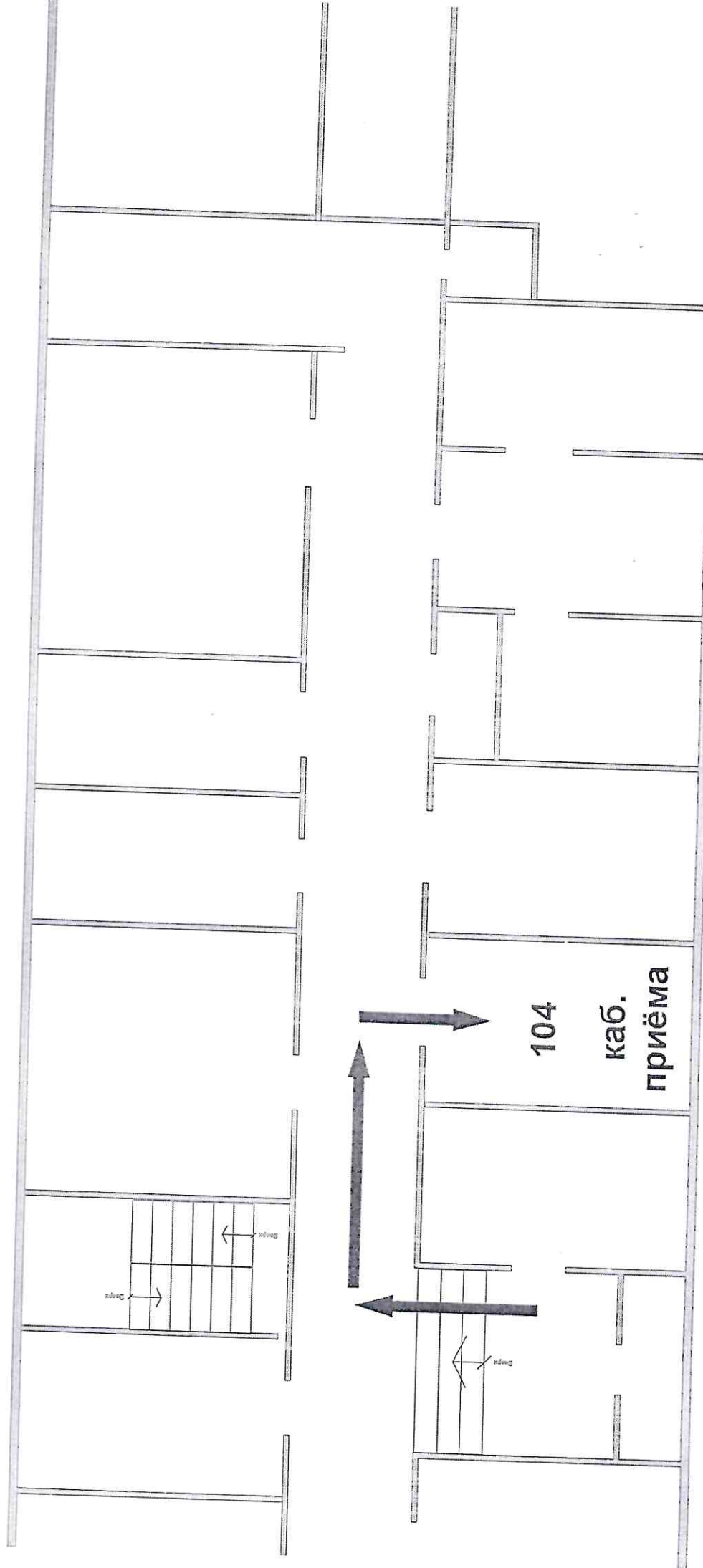
С.Ю.Табакова - специалист  
ГОКУ «Снежногорский  
межрайонный ЦСПН»



# «СНЕЖНОГОРСКИЙ МЕЖРАЙОННЫЙ ЦСПН»

Административное здание

(г. Гаджиево, ул. Ленина, 100)



**Результаты**  
**обследования на предмет доступности объекта и услуг для инвалидов и других маломобильных групп населения**  
**Государственное областное казенное учреждение «Снежногорский межрайонный центр социальной поддержки населения**  
*Наименование объекта и организации*

**184670, Мурманская область, г.Гаджиево, ул.Ленина, д.100**

N п/п	Структурно-функциональные зоны и элементы	Значимые барьеры для инвалидов и других МГН* (физические, информационные, организационные)	Предложения по созданию условий доступности объекта и услуг (до реконструкции / капитального ремонта):		Состояние доступности соответствующей зоны		
			Неотложные мероприятия (1 этап)	Отложенные мероприятия (2 этап)			
1.	<b>Территория, прилегающая к зданию</b> - Автостоянка и парковка	1.1. Отсутствуют парковочные места для инвалидов. 1.2. Необходим ремонт дорожного покрытия.	1.1. Направить обращение к собственнику территории по вопросу организации парковки для инвалидов и ремонта дорожного покрытия	К-ВНД О-н-ВНД О-в-ДУ-им С-п-ВНД С-ч-ВНД Г-п-ДУим Г-ч-ДУ-им У-ДУ-им	на момент обследования я	после 1-го этапа	после 2-го этапа
2.	<b>Вход в здание</b> - Лестница (наружная) - Входная площадка (перед дверью)	2.1. Отсутствие нормативной информации об ОСИ (С-п, С-ч) 2.2. Отсутствуют	2.1. Направить обращение к собственнику по вопросу	К-ВНД О-н-ДУ-пп О-в-ДУ-им С-п-ВНД	К-дом О-н-ДУ-пп О-в-ДУ-им С-п-дом		



	<p>- Дверь (входная) - Тамбур</p>	<p>тактильные направляющие и предупреждающие указатели для инвалидов 2.3 Отсутствие контрастной маркировки ступеней лестницы (С-ч) 2.4 Скользящее покрытие лестницы 2.5 Отсутствует пандус (подъемный механизм) (К) 2.6 Отсутствует место для разворота коляски (входная площадка перед дверью) 2.7 Наличие порога, более 2,5 см. (К, О-н) 2.8 Трудности в открывании/закрывании входной двери (О-н, О-в)</p>	<p>обустройства входа в здание с учетом потребностей инвалидов и ММГН, организовать предоставление услуги на дому (К, С-ч, С-п)</p>	<p>С-ч-ВНД Г-п-ДУ-им Г-ч-ДУ-им У-ДУ-им</p>	<p>С-ч-дом Г-п-ДУ-им Г-ч-ДУ-им У-ДУ-им</p>
<p>3.</p>	<p><b>Пути движения внутри здания</b> - <u>Коридор (вестибюль, зона ожидания)</u> - Лестница (внутри здания) - Дверь - Пути эвакуации (в т.ч. зоны безопасности)</p>	<p>3.1 Отсутствуют тактильные направляющие и предупреждающие указатели для инвалидов по зрению 3.2 Наличие лестницы без поручней и пандуса 3.3 Отсутствует информация о</p>	<p>3.1. Направить обращение к собственнику по вопросу обустройства путей движения внутри здания с учетом потребностей инвалидов и ММГН, организовать предоставление</p>	<p>К-ВНД О-н –ДУ-пп О-в- ДУ-пп С-п- ВНД С-ч-ВНД Г-п-ДУ-пп Г-ч-ДУ-пп У- ДУ-им</p>	<p>К-дом О-н –ДУ-пп О-в- ДУ-пп С-п- дом С-ч-дом Г-п-ДУ-пп Г-ч-ДУ-пп У- ДУ-им</p>

		направлении пути движения к местам целевого назначения и туалетам 3.4 Отсутствует контрастная маркировка крайних ступеней лестниц	услуги на дому (К, С-ч, С-п)					
4.	Зоны целевого назначения здания - Кабинетная форма обслуживания	4.1 Дверной проем не соответствует СНиП (узкий)	4.1 Обратиться к собственнику помещения по вопросу расширения дверного проема, организовать предоставление услуги на дому (К, С-ч, С-п)	К-ВНД О-н-ДУ-пп О-в-ДУ-пп С-п-ДУ-пп С-ч-ДУ-пп Г-п-ДУ-пп Г-ч-ДУ-им У-ДУ-им	К-дом О-н-ДУ-пп О-в-ДУ-пп С-п-ДУ-пп С-ч-ДУ-пп Г-п-ДУ-пп Г-ч-ДУ-им У-ДУ-им			
5.	Санитарно-гигиенические помещения - Туалетная комната	5.1. Отсутствует туалет для инвалидов	Обратиться к собственнику по вопросу обустройства туалета с учетом потребностей инвалидов и ММГН	ВНД- все категории				
6.	Система информации на объекте - комплексность - единообразие и непрерывность	6.2 Система оповещения о чрезвычайных ситуациях и эвакуации не учитывает особенности восприятия отдельных категорий	6.1 Обратиться к собственнику по вопросу размещения комплексной	К-ДУ-им О-н- ДУ-им О-в- ДУ-им С-п-ВНД С-ч-ВНД				





Приложение 2  
к Паспорту доступности  
объекта и услуг N \_\_\_\_\_  
Дата формирования "06" марта 2020 г.

ОЗНАКОМЛЕН

Руководитель органа управления Министерства в соответствии с приказом № 110  
С.Б. Минин

" \_\_\_\_\_ " \_\_\_\_\_ 20 \_\_\_\_\_ г.

Утверждаю  
Директор ГОКУ «Снежногорский  
межрайонный ЦСНН»  
О.Н.Гарагуля  
"06" марта 2020 года.

**План**

мероприятий по поэтапному повышению уровня доступности для инвалидов и других маломобильных групп населения объекта и предоставляемых услуг ("дорожная карта" объекта)

Государственное областное казенное учреждение «Снежногорский межрайонный центр социальной поддержки населения  
Наименование объекта и организации

**184670, Мурманская область, г.Гаджиево, ул.Ленина, д.100**

N п/п	Категории	Срок исполнен ия (и этап работы*)	Документ, которым предусмотре но исполнение мероприятия (источник финансирова ния)	Примечание (дата контроля и результат)
	МГН (буквенное обозначени е)			
<b>I. Создание условий для беспрепятственного доступа инвалидов к объекту и предоставляемым услугам</b>				
1	Создание условий индивидуальной мобильности для самостоятельного передвижения инвалидов по объекту, в категории	Все категории		Обращение к собственнику



	том числе к местам предоставления услуг (по варианту "А" / "Б")				объекта
2.1	<b>По территории объекта</b>				
2.1.1	Ремонтные работы: - обратиться к собственнику территории по вопросу организации парковки для инвалидов и ремонта дорожного покрытия ✓	Все категории	2020 год (1 этап)		IV квартал 2020 года
3.2	<b>По входу в здание</b>				
3.2.1	Ремонтные работы: - обратиться к собственнику по вопросу обустройства входа в здание с учетом потребностей инвалидов и ММГН ✓	Все категории	2020 год (1 этап)		IV квартал 2020 года
3.3	<b>По путям движения в здании</b>				
3.3.1	Ремонтные работы: -обратиться к собственнику по вопросу обустройства путей движения внутри здания с учетом потребностей инвалидов и ММГН ✓	Все категории	2020 год (1 этап)		IV квартал 2020 года
3.4	<b>По зоне оказания услуг</b>				
3.4.1	Ремонтные работы: -обратиться к собственнику помещения по вопросу расширения дверного проема ✓	К	2020 год (1 этап)		IV квартал 2020 года
3.5	<b>По санитарно-гигиеническим помещениям</b>				
3.5.1	Ремонтные работы: -обратиться к собственнику по вопросу обустройства туалета с учетом потребностей инвалидов и ММГН ✓	Все категории	2020 год (1 этап))		IV квартал 2020 года
3.6	<b>По системе информации - обеспечение информации на объекте с учетом нарушений функций и ограничений жизнедеятельности инвалидов</b>				

3.6.1	Обратиться к собственнику объекта по вопросу надлежащего размещения оборудования и носителей информации (информационного стенда, информационных знаков, таблиц, схем, вывесок) с соблюдением формата (размер, контрастность), единства и непрерывности информации на всем объекте	Все категории	2020 год (1 этап)	IV квартал 2020 года
3.6.2	Обратиться к собственнику объекта по вопросу дублирования необходимой звуковой и зрительной информации, а также надписей, знаков и иной текстовой и графической информации знаками, выполненными рельефно-точечным шрифтом Брайля, а также объемными изображениями	С	2020 год (1 этап)	IV квартал 2020 года
3.6.3	Обратиться к собственнику объекта по вопросу обеспечения допуска собаки-проводника на объект и организация для нее места ожидания	С		IV квартал 2020 года
3.6.4	Обратиться к собственнику объекта по вопросу обеспечения системы оповещения о чрезвычайных ситуациях и эвакуации с учетом особенностей восприятия	Все категории	2020 год (1 этап)	IV квартал 2020 года
3.6.5	Развитие средств и носителей информации (информационно-диспетчерской службы, инфо-киоска, памяток)	Все категории	постоянно	
3.7	По путям движения к объекту	-	-	-
<b>II. Обеспечение условий доступности услуг, предоставляемых организацией</b>				
I**	Обеспечение доступа к месту предоставления услуги на объекте путем оказания работниками организации помощи инвалидам в преодолении барьеров, мешающих получению ими услуг на объекте, в том числе с сопровождением инвалидов, имеющих стойкие расстройства функции зрения	О, С	постоянно	



	и самостоятельного передвижения (К, О, С)				
1.1	Организация систематического обучения (инструктажа) персонала по вопросам оказания помощи на объекте инвалидам и другим маломобильным гражданам (план инструктажа, журнал учета) ✓	Все категории	постоянно		
1.2	Обеспечение доступной информации для обслуживаемых граждан (инвалидов) о порядке организации доступности объекта и предоставляемых в учреждении услуг, а также порядка оказания (получения) помощи на объекте (на сайте, на информационном стенде, в индивидуальных памятках) ✓	Все категории	постоянно		

\* - мероприятия 1 этапа (неотложные), 2 этапа (отложенные), 3 этапа (итоговые - капитальный ремонт / реконструкция / строительство нового здания)

\*\* - мероприятия, указанные в п. 3 раздела I (при наличии отклонений от действующих, обязательных к исполнению, требований нормативно-технических документов) и в п. 1 раздела II, подлежат обязательному согласованию с полномочным представителем общественного объединения инвалидов

Согласовано

**Представитель Снежногорской городской организации Мурманской областной организации Общероссийской общественной организации «Всероссийское общество инвалидов»**

Согласовано без замечаний / ~~е~~—замечаниями (ненужное зачеркнуть)

Замечания и предложения со стороны представителя ООИ\*\*\*:

(Название организации)

**Грешук Галина Николаевна**

Фамилия, Имя, Отчество

8(905)2942694

Координаты для связи

Дата согласования "06" марта 2020 г.

\*\*\* - может быть приложено в виде Акта согласования или Акта разногласий



Приложение 3  
к Паспорту доступности объекта и услуг №  
Дата формирования «06» марта 20 20 г.

Сведения об объемах финансовых средств, необходимых и фактически израсходованных на реализацию мероприятий по обеспечению доступности объекта и услуг для всех категорий инвалидов и других МГН (до реконструкции/капитального ремонта здания)

Государственное областное казенное учреждение «Снежногорский межрайонный центр социальной поддержки населения  
*Наименование объекта и организации*

184670, Мурманская область, г.Гаджиево, ул.Ленина, д.100  
*Адрес*

Структурно-функциональные зоны и элементы объекта	Объем финансовых средств, необходимых для обеспечения доступности объекта и услуг для всех категорий инвалидов и других МГН			Объем финансовых средств, фактически израсходованных на реализацию мероприятий по обеспечению доступности объекта и услуг для всех категорий инвалидов и других МГН			Источник финансирования
	На неотложные мероприятия (1 этап), тыс. руб.	На отложенные мероприятия (2 этап), тыс. руб.	Всего, тыс. руб.	На неотложные мероприятия (1 этап), тыс. руб.	На отложенные мероприятия (2 этап), тыс. руб.	Всего, тыс. руб.	
Территория, прилегающая к зданию							
Вход (входы) в здание							
Пути движения внутри здания (в т.ч. пути эвакуации)							
Зоны целевого назначения здания							
Санитарно-гигиенические помещения							
Система информации и связи на объекте							
<b>ВСЕГО</b>							

**Дополнительные сведения  
о доступности объекта для инвалидов и других МГН**

**ГОКУ «Снежногорский межрайонный ЦСПН»**  
*наименование объекта и организации*  
**184670, Мурманская область, г.Гаджиево, ул.Ленина, д.100**  
*адрес*

1. Расположение объекта: городская местность / сельская местность.
  2. Прилегающая территория к объекту находится в распоряжении организации: да / нет.
  3. Внутри объекта есть выделенное место для собаки-проводника: да / нет.
  4. Не далее 50 м от входа на объект имеется стоянка (парковка) для автотранспорта: да / нет.  
Имеется выделенное и оборудованное место для автотранспорта инвалидов: да / нет.
  5. В населенном пункте, где расположен объект, имеется общественный транспорт: да / нет.
  6. Описание маршрутов следования общественного транспорта вблизи объекта до ближайшей остановки (номера маршрутов, названия остановок):  
\_\_\_\_\_  
\_\_\_\_\_
  7. Описание маршрута следования от места ближайшей остановки общественного транспорта до объекта:  
\_\_\_\_\_  
\_\_\_\_\_
  8. На объекте организации есть работник, владеющий навыками сурдоперевода: да / нет.
  9. На объекте организации полностью оборудована входная группа (для всех категорий инвалидов в соответствии с нормативными требованиями): да / нет.
  10. На объекте организации имеется полностью оборудованный туалет для инвалидов (в соответствии с нормативными требованиями): да / нет.
  11. Объект используется в качестве избирательного участка в период выборов и референдумов: да / нет.
- \_\_\_\_\_