

УТВЕРЖДАЮ

Директор ГОКУ «Снежногорский
межрайонный ЦСПН»

Гарагуля О.Н.

"06 " марта 2020 года

**Паспорт доступности N _____
объекта и услуг для инвалидов и других маломобильных групп населения**

**1. Общие сведения об объекте
(краткая характеристика объекта)**

- 1.1. Наименование отрасли (сферы деятельности): **объект социальной защиты**
(указывается: объект здравоохранения; объект образования; объект социальной защиты населения; объект физической культуры и спорта; объект культуры и туризма; объект информации и связи; объект транспорта и дорожно-транспортной инфраструктуры; объект жилого фонда; объект потребительского рынка и сферы услуг; объект службы занятости и места приложения труда; административный объект; иное)
- 1.2. Адрес объекта: **184372, Мурманская область, ЗАТО Видяево, ул. Центральная, д.8**
- 1.3. Сведения о размещении объекта:
- отдельно стоящее здание _____ - _____ этажей, _____ - _____ кв. м
- часть здания: **на 2 этаже административного здания, 23,3 кв. м**
- наличие прилегающего земельного участка (да, нет); _____ кв. м
- 1.4. Год постройки здания **1959**, капитального ремонта/реконструкции _____
проектная документация на (вид работы) _____ утверждена / прошла экспертизу в срок _____
- 1.5. Дата предстоящих плановых работ: капитальный ремонт _____;
реконструкция _____; строительство нового здания _____; иное _____

сведения об организации, расположенной на объекте

- 1.6. Название организации (учреждения) - полное и краткое наименование (согласно Уставу): **Государственное областное казенное учреждение «Снежногорский межрайонный центр социальной поддержки населения» (ГОКУ «Снежногорский межрайонный ЦСПН»**
- 1.7. Юридический адрес организации (учреждения): **184682, Мурманская область, г.Снежногорск, ул.Павла Стеблина, д.10**
- 1.8. Основание для пользования объектом (оперативное управление, аренда, собственность, иное **безвозмездное пользование**)
- 1.9. Форма собственности (**государственная**, негосударственная, иное _____)
- 1.10. Территориальная принадлежность (федеральная, **региональная**, муниципальная, иное _____)
- 1.11. Вышестоящая организация (наименование) **Министерство труда и социального развития Мурманской области**
- 1.12. Адрес вышестоящей организации, координаты для связи **183025, г.Мурманск, ул.Полярный Зори, д.46 а**

2. Характеристика деятельности организации на объекте (краткая характеристика предоставляемых услуг)

2.1. Вид (или тип) объекта (согласно отраслевой классификации и Уставу):
предоставление социальных услуг без обеспечения проживания

2.2. Виды оказываемых услуг (виды деятельности, согласно Уставу):

- **предоставление населению на обслуживаемой территории государственной социальной помощи, мер социальной поддержки, субсидий на оплату жилого помещения и коммунальных услуг и иных выплат социального характера в соответствии с законодательством Российской Федерации и законодательством Мурманской области.**

2.3. Форма оказания услуг: (на объекте, в том числе с проживанием; на дому; дистанционно; иное _____)

2.4. Категории обслуживаемого населения по возрасту: (дети; граждане трудоспособного возраста; граждане пожилого возраста; все возрастные категории)

2.5. Категории обслуживаемых инвалидов: (**К, О-н, О-в, С-п, С-ч, Г-п, Г-ч, У**) / нет)*⁽¹⁾

2.6 Участие в исполнении ИПРА инвалида / ребенка-инвалида (да, **нет**)

**⁽¹⁾ К - передвигающиеся на коляске; О - нарушения опорно-двигательного аппарата, в т.ч.: О-н - поражение нижних конечностей; О-в - поражение верхних конечностей; С-п - полное нарушение зрения (слепота); С-ч - частичное нарушение зрения; Г-п - полное нарушение слуха (глухота); Г-ч - частичное нарушение - слуха; У - нарушения умственного развития*

3. Состояние доступности объекта и услуг

3.1. Путь следования к объекту пассажирским транспортом

(описать маршрут движения с использованием пассажирского транспорта)

Наличие адаптированного пассажирского транспорта к объекту **нет**

Наличие специального транспортного обслуживания (социальное такси – нет)

Необходимые организационные решения: _____

3.2. Путь к объекту от ближайшей остановки пассажирского транспорта:

3.2.1 Расстояние до объекта от остановки транспорта - _____ м

3.2.2 Время движения (пешком) _____ мин

3.2.3 Наличие выделенного от проезжей части пешеходного пути (да, **нет**),

3.2.4 Перекрестки: нерегулируемые; регулируемые, со звуковой сигнализацией, таймером; **нет**

3.2.5 Информация на пути следования к объекту: акустическая, тактильная, визуальная; **нет**

3.2.6 Перепады высоты на пути: **есть**, крутой подъем от остановки до объекта.

Их обустройство для инвалидов на коляске: да, **нет**

3.2.7 Обеспечена индивидуальная мобильность инвалидам (К, О-н, О-в, С-п, С-ч, Г-п, Г-ч, У) / **нет**

3.2.8 Организовано сопровождение на пути движения инвалидам (К, О-н, О-в, С-п,

С-ч, Г-п, Г-ч, У) / нет

Необходимые организационные решения: _____

3.3. Организация доступности объекта и услуг для инвалидов - форма обслуживания

Категория инвалидов	Форма обслуживания - способ предоставления услуг инвалидам - (отметить выбранный способ знаком плюс+)				
	На объекте - по варианту:		На дому	Дистанционно	Не организовано
	"А"*	"Б"* *			
К (передвигающиеся на креслах-колясках)					
О-н (поражение нижних конечностей)					
О-в (поражение верхних конечностей)					
С-п (полное нарушение зрения - слепота)					
С-ч (частичное нарушение зрения)					
Г-п (полное нарушение слуха - глухота)					
Г-ч (частичное нарушение слуха)					
У (нарушения умственного развития)					
Все категории инвалидов***		+			

* - вариант "А" - универсальный проект - доступность для инвалидов любого места в здании, а именно - общих путей движения и мест обслуживания - не менее 5% общего числа таких мест, предназначенных для обслуживания (но не менее одного)

** - вариант "Б" - разумное приспособление - при невозможности доступного оборудования всего здания выделение в уровне входа специальных помещений, зон или блоков, приспособленных для обслуживания инвалидов, с обеспечением всех видов услуг, имеющихся в данном здании

*** - заполняется только в случае, если способ единый для всех категорий

Примечание: если для какой-то категории МГН организовано несколько форм обслуживания, то все они отмечаются в соответствующих графах знаком плюс (+)

3.4. Доступность структурно-функциональных зон объекта на "05" декабря 2019 г.*

N п\п	Основные структурно-функциональные зоны**	Состояние доступности, в том числе для основных категорий инвалидов***							
		К	О-н	О-в	С-п	С-ч	Г-п	Г-ч	У
1	Территория, прилегающая к зданию (участок) (не закреплена за организацией)	ВНД	ВНД	ВНД	ВНД	ВНД	ВНД	ВНД	ВНД
2	Вход (входы) в здание (не закреплён за организацией)	ДУ-пп	ДУ-им	ДУ-им	ДУ-пп	ДУ-пп	ДУ-им	ДУ-им	ДУ-им
3	Путь (пути) движения внутри здания (в т.ч. пути эвакуации) (не закреплены за организацией)	ДУ-пп	ДУ-пп	ДУ-пп	ДУ-пп	ДУ-пп	ДУ-пп	ДУ-пп	ДУ-пп
4	Зона целевого назначения (целевого посещения объекта)	ДУ-пп	ДУ-пп	ДП-пп	ДУ-пп	ДУ-пп	ДУ-пп	ДУ-им	ДУ-им
5	Санитарно-гигиенические помещения (не закреплены за организацией)	ВНД	ВНД	ВНД	ВНД	ВНД	ВНД	ВНД	ВНД
6	Система информации и связи (на всех зонах)	ДУ-им	ДУ-им	ДУ-им	ДУ-им	ДУ-им	ДУ-им	ДУ-им	ДУ-им
7	Пути движения к объекту (от остановки транспорта) (зона отсутствует)	-	-	-	-	-	-	-	-

* - указывается дата обследования, соответствующая приложению 1 к Паспорту доступности "Результаты обследования на предмет доступности объекта и услуг для инвалидов и других МГН"; при повторном обследовании делается Вкладыш к Паспорту доступности и указывается дата повторной оценки по настоящему пункту

** - если зона отсутствует или не закреплена за организацией, расположенной на объекте, в соответствующей строке делается отметка (запись) об этом

*** - указывается по каждой зоне доступность ее для каждой из 8 категорий инвалидов и других МГН:

- ДП- доступно полностью (барьеры отсутствуют, требования нормативно-технических документов выполнены);

- ДУ-им - доступно условно с обеспечением индивидуальной мобильности техническими решениями (отклонения от нормативно-технических документов согласованы с представителем общественного объединения инвалидов);

- ДУ-пп - доступно условно с помощью персонала (согласовано с общественным объединением инвалидов);

- ВНД - временно недоступно (имеются существенные барьеры, на момент обследования не устранены)

**3.5. Состояние доступности объекта и услуг (итоговое заключение)
на "05" декабря 2019 года***

Категория инвалидов	К	О-н	О-в	С-п	С-ч	Г-п	Г-ч	У	Все категории**
Состояние доступности на момент обследования***									ДУ-пп
Ожидаемое состояние доступности объекта и услуг после выполнения работ:									
1 этапа (неотложных работ)									ДУ-пп
2 этапа (отложенных работ)	ДУ-пп	ДУ-пп	ДУ-пп	ДУ-пп	ДУ-пп	ДУ-пп	ДУ-им	ДУ-им	
3 этапа (итоговых работ)	ДУ-пп	ДУ-им	ДУ-им	ДУ-пп	ДУ-пп	ДУ-им	ДУ-им	ДУ-им	

* - аналогично пункту 3.4 (см.)

** - заполняется только в случае, если по всем категориям единая оценка

*** - в этой строке указывается решение о состоянии доступности объекта и предоставляемых услуг для соответствующих категорий инвалидов: ДП - доступно полностью; ДЧ - доступно частично; ДУ-им - доступно условно с обеспечением индивидуальной мобильности; ДУ-пп - доступно условно с помощью персонала на объекте; ДУ-дом - доступно условно с предоставлением услуг на дому(ином месте пребывания инвалида); ДУ-дистант - доступно условно с предоставлением услуг дистанционно; ВВД - временно недоступно

Примечание: Информация о состоянии доступности объекта и услуг на момент обследования отражается на сайте организации и на карте доступности "Жить вместе"

3.6. Объект является приоритетным (да, нет) _____
Указать, когда включен в реестр приоритетных объектов (_____ год)

3.7. Дата размещения (актуализации) информации на сайте и карте доступности _____
13.12.2019

4. Управленческое решение (по обеспечению доступности объектов и услуг)

4.1. Работы по обеспечению доступности объекта и предоставляемых услуг*

Этапы и виды работ по обеспечению доступности объекта и услуг	Возможный результат доступности	Ожидаемый результат доступности по категориям МГН (отметить знаком плюс + или указать иной ожидаемый результат)							
		К	О-н	О-в	С-п	С-ч	Г-п	Г-ч	У
1 этап (неотложные мероприятия)									
1.1 Обеспечение доступа к месту (местам) предоставления услуги (услуг) на объекте путем оказания работниками организаций помощи с согласованием с ООИ	ДУ-пп	+	+	+	+	+	+	+	+
Срок завершения 1 этапа, контроля его исполнения и актуализации информации на сайте организации и карте доступности 01.12.2021 года									
2 этап (отложенные мероприятия)									
2.1 Обеспечение доступа к месту (местам) предоставления услуги (услуг) на объекте путем оказания работниками организаций помощи с согласованием с ООИ	ДУ-пп	+	+	+	+	+	+	+	
2.2 Создание условий индивидуальной мобильности для самостоятельного передвижения инвалидов по объекту, в т.ч. к местам предоставления услуг (по варианту "Б") с согласованием с ООИ; путем приобретения технических средств адаптации (и информации), проведения ремонтных работ	ДУ-им								+
Срок завершения 2 этапа, контроля его исполнения и актуализации информации на сайте организации и карте доступности 01.01.2023 года									
3 этап (итоговые мероприятия)									
3.1 Обеспечение доступа к месту (местам) предоставления услуги (услуг) на объекте путем оказания работниками организаций помощи с	ДУ-пп	+			+	+			

согласованием с ООИ										
3.2 Создание условий индивидуальной мобильности для самостоятельного передвижения инвалидов по объекту, в т.ч. к местам предоставления услуг (по варианту "Б") с согласованием с ООИ; путем приобретения технических средств адаптации (и информации), проведения ремонтных работ	ДУ-им		+	+				+	+	+
Срок завершения 3 этапа, контроля его исполнения и актуализации информации на сайте организации и карте доступности 01.01.2025 года										

*- подробно мероприятия представлены в "дорожной карте объекта" от "06" марта 2020 г.

4.2. Для принятия решения о выполнении работ на объекте требуется / не требуется:

- согласование работ с надзорными органами (в сфере проектирования и строительства, архитектуры, охраны памятников, другое) _____
- техническая экспертиза _____
- разработка проектно-сметной документации _____
- согласование с вышестоящей организацией (с собственником объекта) _____
- заключение дополнительного соглашения с арендодателем _____
- рассмотрение на _____
(наименование координирующего органа в сфере обеспечения доступной среды для инвалидов)
- иное _____

4.3. Работы, требующие обязательного согласования с представителем общественного объединения инвалидов:

Согласованы без замечаний

Дата "_06_" марта 2020 г.

Согласованы с замечаниями и предложениями

Дата "___" _____ 20___ г.

(прилагаются к "дорожной карте" объекта)

Замечания устранены

Дата "___" _____ 20___ г.

Не согласованы. Необходимо согласовать до

Дата "___" _____ 20___ г.

5. Особые отметки

Информация о доступности объекта и предоставляемых услуг размещена на:

- Сайте организации (адрес): snegcspn.ucoz.ru _____

- Карте доступности (адрес): zhit-vmeste.ru _____








Приложения к Паспорту доступности объекта и услуг:

1. Результаты обследования на предмет доступности объекта и услуг от 05.12.2019.

2. План мероприятий по поэтапному повышению уровня доступности

- для инвалидов объекта и предоставляемых услуг ("дорожная карта") от 06.03.2020.
3. Маршрут (схема) движения инвалидов и других МГН на объекте на 1 листе.
 4. Фотографии (структурно-функциональных зон и элементов объекта) _6_ штук
 5. Другое _____
(например, Вкладыш в Паспорт доступности - при повторном обследовании, в т.ч. контрольном)

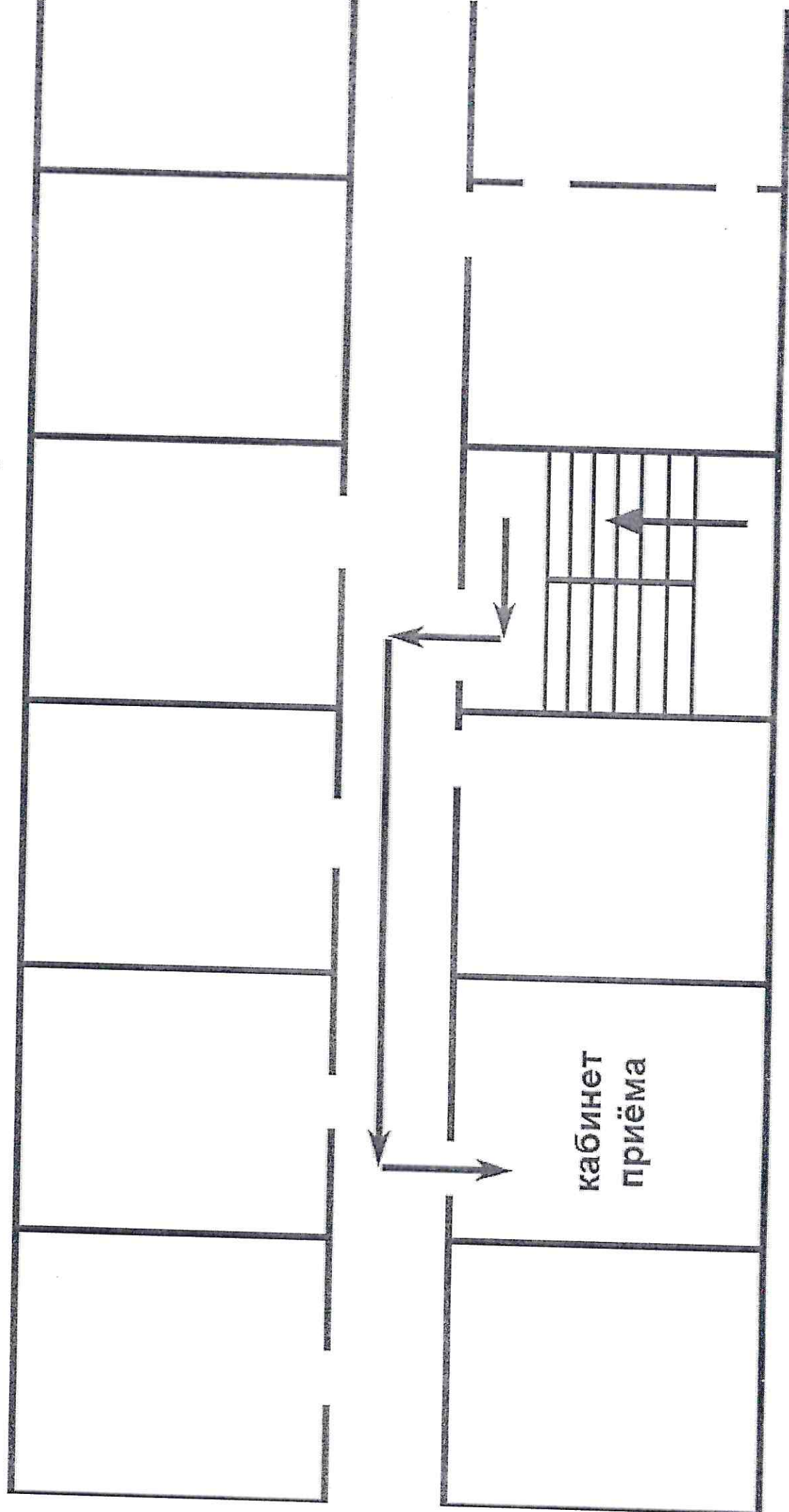
Рабочая группа, проводившая обследование и составление Паспорта доступности

Руководитель группы:	рабочей		Л.Н.Жирнова - заместитель директора ГОКУ «Снежногорский межрайонный ЦСПН»
Заместитель рабочей группы:	руководителя		Н.И.Матвеева - начальник отдела ГОКУ «Снежногорский межрайонный ЦСПН»
Члены рабочей группы:			Н.А.Михальченко – юрисконсульт ГОКУ «Снежногорский межрайонный ЦСПН»
			Н.А.Еремина – специалист ГОКУ «Снежногорский межрайонный ЦСПН»
			Г.Н.Грещук - председатель Снежногорской городской организации Мурманской областной организации Общероссийской общественной организации «Всероссийское общество инвалидов»
			Л.А.Кузьмина – ведущий специалист по архитектуре, градостроительству и землеустройству администрации ЗАТО Видяево
	Секретарь рабочей группы		

«СНЕЖНОГОРСКИЙ МЕЖРАЙОННЫЙ ЦСПН»

Администрация ЗАТО Видяево

(пос. Видяево, ул. Центральная, 8)



**Результаты
обследования на предмет доступности объекта и услуг для инвалидов и других маломобильных групп населения
Государственное областное казенное учреждение «Снежногорский межрайонный центр социальной поддержки населения
Наименование объекта и организации**

184372, Мурманская область, ЗАТО Видяево, ул. Центральная, д.8

N п/п	Структурно-функциональные зоны и элементы	Значимые барьеры для инвалидов и других МГН* (физические, информационные, организационные)	Предложения по созданию условий доступности объекта и услуг (до реконструкции / капитального ремонта):		Состояние доступности соответствующей зоны		
			Неотложные мероприятия (1 этап)	Отложенные мероприятия (2 этап)	на момент обследования	после 1-го этапа	после 2-го этапа
1.	Территория, прилегающая к зданию - Автостоянка и парковка	1.1 Отсутствует отдельно выделенный путь для инвалидов и ММГН к объекту	1.2 Обратиться к собственнику по вопросу организации отдельно выделенного пешеходного пути для инвалидов	ВНД-все категории			
2.	Вход в здание - Лестница (наружная) - Пандус (наружный) - Входная площадка (перед дверью) - Дверь (входная) - Тамбур	2.1 Отсутствуют тактильные направляющие и предупреждающие указатели для инвалидов (С-п, С-ч) 2.3 Отсутствие контрастной маркировки ступеней лестницы (С-ч)	2.2 Обратиться к собственнику по вопросу обустройства входа в здание с учетом потребностей инвалидов и ММГН <i>Организована помощь сотрудников</i>	К-ДУ-пп О-н -ДУ-им О-в- ДУ-им С-п -ДУ-пп С-ч-ДУ-пп Г-п- ДУ-им Г-ч- ДУ-им У-ДУ-им			
3.	Пути движения внутри здания - Коридор (вестибюль, зона	3.1 Отсутствует информация о направлении пути движения к местам целевого назначения и	3.1 Обратиться к собственнику по вопросу обустройства путей	К-ДУ-пп О-н -ДУ-пп О-в- ДУ-пп			

	<p>ожидания</p> <ul style="list-style-type: none"> - Лестница (внутри здания) - Дверь - Пути эвакуации (в т.ч. зоны безопасности) 	<p>туалетам</p> <p>3.2 Отсутствует контрастная маркировка крайних ступеней лестниц</p>	<p>движения внутри здания, в т.ч. эвакуационных с учетом потребностей инвалидов и ММГН.</p> <p><i>Организована помощь сотрудников</i></p>	<p>С-п-ДУ-пп С-ч-ДУ-пп Г-п-ДУ-пп Г-ч-ДУ-пп У-ДУ-пп</p>	
4.	<p>Зоны целевого назначения здания</p> <ul style="list-style-type: none"> - Кабинетная форма обслуживания 	<p>4.1 Дверной проем не соответствует СНиП (узкий)</p>	<p>Организовано место для приема маломобильных граждан в холле на 1 этаже</p>	<p>К-ДУ-пп О-н-ДУ-пп О-в-ДУ-пп С-п-ДУ-пп С-ч-ДУ-пп Г-п-ДУ-пп Г-ч-ДУ-им У-ДУ-им</p>	
5.	<p>Санитарно-гигиенические помещения</p> <ul style="list-style-type: none"> - Туалетная комната 	<p>4.1 Отсутствует туалет для инвалидов.</p>	<p>5.1 Обратиться к собственнику по вопросу обустройства туалета с учетом потребностей инвалидов и ММГН</p>	<p>ВНД - все категории</p>	
6.	<p>Система информации на объекте</p> <ul style="list-style-type: none"> - комплексность - единообразие и непрерывность - оповещение о чрезвычайных ситуациях <p>Сайт организации</p>	<p>6.1 Недостаточное размещение комплексной системы информации на всех зонах объекта.</p>	<p>6.1. Обратиться к собственнику по вопросу размещения комплексной системы информации на всех зонах объекта (см.п.1-5) (обращение в администрацию)</p>	<p>ДУ – им - все категории</p>	

* - заполняется с учетом приложения 5 к Методике

Состояние доступности объекта и услуг для инвалидов и др. МГН	К	О-н	О-в	С-п	С-ч	Г-п	Г-ч	У
- на момент обследования	ДУ-пп	ДУ-пп	ДУ-пп	ДУ-пп	ДУ-пп	ДУ-пп	ДУ-пп	ДУ-пп
- после неотложных мероприятий (1-го этапа работ)	ДУ-пп	ДУ-пп	ДУ-пп	ДУ-пп	ДУ-пп	ДУ-пп	ДУ-пп	ДУ-им
- после отложенных мероприятий (2-го этапа работ)	ДУ-пп	ДУ-пп	ДУ-пп	ДУ-пп	ДУ-пп	ДУ-пп	ДУ-им	ДУ-им
- после капитального ремонта / реконструкции (3-го этапа работ)	ДУ-пп	ДУ-им	ДУ-им	ДУ-пп	ДУ-пп	ДУ-им	ДУ-им	ДУ-им

Приложение 2
к Паспорту доступности
объекта и услуг N _____
Дата формирования "06" марта 2020 г.

ОЗНАКОМЛЕН

Руководитель органа управления *Ильинский улус 4 сохиноно со рудьбага 4 МО*

С. В. Меккинов

" _____ " _____ 20 _____ г.

Утверждаю

Директор ГОКУ «Снежногорский
межрайонный ЦСН»

О.Н.Гарагуля
"06" марта 2020 года.



План

мероприятий по поэтапному повышению уровня доступности для инвалидов и других маломобильных групп населения объекта и предоставляемых услуг ("дорожная карта" объекта)

Государственное областное учреждение «Снежногорский межрайонный центр социальной поддержки населения
Наименование объекта и организации

184372, Мурманская область, ЗАГО Видяево, ул. Центральная, д.8

N п/п	Наименование мероприятий (в соответствии со ст. 15 федерального закона N 181-ФЗ в редакции закона N 419-ФЗ и отраслевых порядков доступности объектов и услуг)	Категории МГН (буквенное обозначение)	Срок исполнения (и этап работы*)	Документ, которым предусмотрено исполнение мероприятий (источник финансирования)	Примечание (дата контроля и результат)
I. Создание условий для беспрепятственного доступа инвалидов к объекту и предоставляемым услугам					
1	Создание условий индивидуальной мобильности для самостоятельного передвижения инвалидов по объекту, в том числе к местам предоставления услуг ("Б")	Все категории	2020 год (1этап)	-	Обращение к собственнику объекта

3.1	По территории объекта							
3.1.1	Ремонтные работы: -обратиться к собственнику по вопросу организации отдельно выделенного пешеходного пути для инвалидов ✓	Все категории	2020 год (1этап)			Обращение к собственнику объекта		
3.2	По входу в здание							
3.2.1	Ремонтные работы: -обратиться к администрации по вопросу обустройства входа в здание с учетом потребностей инвалидов и ММГН ✓	Все категории	2020 год (1этап)			Обращение к собственнику объекта		
3.3	По путям движения в здании							
3.3.1	Ремонтные работы: -обратиться к администрации по вопросу обустройства путей движения внутри здания, в т.ч. эвакуационных с учетом потребностей инвалидов и ММГН. ✓	Все категории	2020 год (1этап)			Обращение к собственнику объекта		
3.4	По зоне оказания услуг	-	-			-		
3.5	По санитарно-гигиеническим помещениям							
3.5.1	Ремонтные работы: - обратиться к собственнику помещения по вопросу обустройства санитарной комнаты с учетом потребностей инвалидов и ММГН ✓	Все категории	2020 год (1этап)			Обращение к собственнику объекта		
3.6	По системе информации - обеспечение информации на объекте с учетом нарушений функций и ограничений жизнедеятельности инвалидов							
3.6.1	Надлежащее размещение оборудования и носителей информации (информационного стенда, информационных знаков, таблиц, схем, вывесок) с соблюдением формата (размер, контрастность), единства и непрерывности информации на всем объекте	Все категории	2020 год (1этап)			Обращение к собственнику объекта		
3.6.2	Дублирование необходимой звуковой и зрительной	С	2020 год			Обращение к		

	информации, а также надписей, знаков и иной текстовой и графической информации знаками, выполненными рельефно-точечным шрифтом Брайля, а также объемными изображениями ✓		(1этап)		собственнику объекта
3.6.3	Обеспечение допуска собаки-проводника на объект и организация для нее места ожидания ✓	С-п	2020 год (1этап)		Обращение к собственнику объекта
3.7	По путям движения к объекту	-	-	-	-

II. Обеспечение условий доступности услуг, предоставляемых организацией

1.	Обеспечение доступа к месту предоставления услуги на объекте путем оказания работниками организации помощи инвалидам в преодолении барьеров, мешающих получению ими услуг на объекте, в том числе с сопровождением инвалидов, имеющих стойкие расстройства функции зрения и самостоятельного передвижения ✓	К, О-н, О-в, С-П, С-ч	постоянно		IV квартал 2021 года
2.	Организация систематического обучения (инструктажа) персонала по вопросам оказания помощи на объекте инвалидам и другим маломобильным гражданам (план инструктажа, журнал учета) ✓	Все категории	постоянно		IV квартал 2021 года
3.	Обеспечение доступной информации для обслуживаемых граждан (инвалидов) о порядке организации доступности объекта и предоставляемых в учреждении услуг, а также порядка оказания (получения) помощи на объекте (на сайте, на информационном стенде, в индивидуальных памятках) ✓	Все категории	постоянно		IV квартал 2021 года

* - мероприятия 1 этапа (неотложные), 2 этапа (отложенные), 3 этапа (итоговые - капитальный ремонт / реконструкция / строительство нового здания)

** - мероприятия, указанные в п. 3 раздела I (при наличии отклонений от действующих, обязательных к исполнению, требований нормативно-технических документов) и в п. 1 раздела II, подлежат обязательному согласованию с полномочным представителем общественного объединения инвалидов

Согласовано

Представитель Снежногорской городской организации
Мурманской областной организации Общероссийской
общественной организации «Всероссийское общество
инвалидов»


(Название организации)

Грешук Галина Николаевна

Фамилия, Имя, Отчество

8(905)2942694

Координаты для связи

Дата согласования "06" марта 2020 г.

Согласовано без замечаний / с замечаниями (ненужное
зачеркнуть)

Замечания и предложения со стороны представителя ООИ***:

*** - может быть приложено в виде Акта согласования или
Акта разногласий

Приложение 3
к Паспорту доступности объекта и услуг № _____
Дата формирования «06» марта 2020 г.

Сведения об объемах финансовых средств, необходимых и фактически израсходованных на реализацию мероприятий по обеспечению доступности объекта и услуг для всех категорий инвалидов и других МГН (до реконструкции/капитального ремонта здания)

Государственное областное казенное учреждение «Снежногорский межрайонный центр социальной поддержки населения
Наименование объекта и организации

184372, Мурманская область, ЗАТО Видяево, ул. Центральная, д.8
Адрес

Структурно-функциональные зоны и элементы объекта	Объем финансовых средств, необходимых для обеспечения доступности объекта и услуг для всех категорий инвалидов и других МГН			Объем финансовых средств, фактически израсходованных на реализацию мероприятий по обеспечению доступности объекта и услуг для всех категорий инвалидов и других МГН		Источник финансирования
	На неотложные мероприятия (1 этап), тыс. руб.	На отложенные мероприятия (2 этап), тыс. руб.	Всего, тыс. руб.	На неотложные мероприятия (1 этап), тыс. руб.	На отложенные мероприятия (2 этап), тыс. руб.	
Территория, прилегающая к зданию						
Вход (входы) в здание						
Пути движения внутри здания (в т.ч. пути эвакуации)						
Зоны целевого назначения здания						
Санитарно-гигиенические помещения						
Система информации и связи на объекте						
ВСЕГО						

**Дополнительные сведения
о доступности объекта для инвалидов и других МГН
ГОКУ «Снежногорский межрайонный ЦСПН»**

наименование объекта и организации

184372, Мурманская область, ЗАТО Видяево, ул. Центральная, д.8

адрес

1. Расположение объекта: *городская местность* / *сельская местность*.
 2. Прилегающая территория к объекту находится в распоряжении организации: *да* / *нет*.
 3. Внутри объекта есть выделенное место для собаки-проводника: *да* / *нет*.
 4. Не далее 50 м от входа на объект имеется стоянка (парковка) для автотранспорта: *да* / *нет*.
Имеется выделенное и оборудованное место для автотранспорта инвалидов: *да* / *нет*.
 5. В населенном пункте, где расположен объект, имеется общественный транспорт: *да* / *нет*.
 6. Описание маршрутов следования общественного транспорта вблизи объекта до ближайшей остановки (номера маршрутов, названия остановок):

 7. Описание маршрута следования от места ближайшей остановки общественного транспорта до объекта:

 8. На объекте организации есть работник, владеющий навыками сурдоперевода: *да* / *нет*.
 9. На объекте организации полностью оборудована входная группа (для всех категорий инвалидов в соответствии с нормативными требованиями): *да* / *нет*.
 10. На объекте организации имеется полностью оборудованный туалет для инвалидов (в соответствии с нормативными требованиями): *да* / *нет*.
 11. Объект используется в качестве избирательного участка в период выборов и референдумов: *да* / *нет*.
- _____
- _____