

УТВЕРЖДАЮ

Директор ГОКУ «Снежногорский
межрайонный ЦСПН»

 Гарагуля О.Н.

"05" марта 2020 года

Паспорт доступности N _____
объекта и услуг для инвалидов и других маломобильных групп населения

1. Общие сведения об объекте
(краткая характеристика объекта)

1.1. Наименование отрасли (сферы деятельности): объект социальной защиты
(указывается: объект здравоохранения; объект образования; объект социальной защиты населения; объект физической культуры и спорта; объект культуры и туризма; объект информации и связи; объект транспорта и дорожно-транспортной инфраструктуры; объект жилого фонда; объект потребительского рынка и сферы услуг; объект службы занятости и места приложения труда; административный объект; иное)

1.2. Адрес объекта: **184310, Мурманская область, г.Заозерск, ул.Матроса Рябинина, д.25**

1.3. Сведения о размещении объекта:

- отдельно стоящее здание _____ - _____ этажей, _____ - _____ кв. м

- часть здания: **на 1 этаже многоквартирного дома, 151,1 кв. м**

- наличие прилегающего земельного участка (да, нет); _____ кв. м

1.4. Год постройки здания **1960**, капитального ремонта/реконструкции нет
проектная документация на (вид работы) _____ утверждена / прошла экспертизу в срок _____

1.5. Дата предстоящих плановых работ: капитальный ремонт _____;
реконструкция _____; строительство нового здания _____; иное _____

сведения об организации, расположенной на объекте

1.6. Название организации (учреждения) - полное и краткое наименование (согласно Уставу): **Государственное областное казенное учреждение «Снежногорский межрайонный центр социальной поддержки населения» (ГОКУ «Снежногорский межрайонный ЦСПН»**

1.7. Юридический адрес организации (учреждения): **184682, Мурманская область, г.Снежногорск, ул.Павла Стеблина, д.10**

1.8. Основание для пользования объектом (оперативное управление, аренда, собственность, иное _____)

1.9. Форма собственности (государственная, негосударственная, иное _____)

1.10. Территориальная принадлежность (федеральная, региональная, муниципальная, иное _____)

1.11. Вышестоящая организация (наименование) **Министерство труда и социального развития Мурманской области**

1.12. Адрес вышестоящей организации, координаты для связи **183025, г.Мурманск, ул.Полярный Зори, д.46 а**

2. Характеристика деятельности организации на объекте (краткая характеристика предоставляемых услуг)

2.1. Вид (или тип) объекта (согласно отраслевой классификации и Уставу):
предоставление социальных услуг без обеспечения проживания

2.2. Виды оказываемых услуг (виды деятельности, согласно Уставу):

-предоставление населению на обслуживаемой территории государственной социальной помощи, мер социальной поддержки, субсидий на оплату жилого помещения и коммунальных услуг и иных выплат социального характера в соответствии с законодательством Российской Федерации и законодательством Мурманской области.

2.3. Форма оказания услуг: (**на объекте**, в том числе с проживанием; **на дому**; **дистанционно**; иное _____)

2.4. Категории обслуживаемого населения по возрасту: (дети; **граждане трудоспособного возраста; граждане пожилого возраста**; все возрастные категории)

2.5. Категории обслуживаемых инвалидов: (**К, О-н, О-в, С-п, С-ч, Г-п, Г-ч, У**) / нет)*(1)

2.6. Участие в исполнении ИПРА инвалида / ребенка-инвалида (да, **нет**)

**(1) К - передвигающиеся на коляске; О - нарушения опорно-двигательного аппарата, в т.ч.: О-н - поражение нижних конечностей; О-в - поражение верхних конечностей; С-п - полное нарушение зрения (слепота); С-ч - частичное нарушение зрения; Г-п - полное нарушение слуха (глухота); Г-ч - частичное нарушение - слуха; У - нарушения умственного развития*

3. Состояние доступности объекта и услуг

3.1. Путь следования к объекту пассажирским транспортом

(описать маршрут движения с использованием пассажирского транспорта)
_____ отсутствует _____

Наличие адаптированного пассажирского транспорта к объекту **нет**

Наличие специального транспортного обслуживания **нет**

Необходимые организационные решения: _____

3.2. Путь к объекту от ближайшей остановки пассажирского транспорта:

3.2.1 Расстояние до объекта от остановки транспорта: _____

3.2.2 Время движения (пешком) _____

3.2.3 Наличие выделенного от проезжей части пешеходного пути (да, **нет**),

3.2.4 Перекрестки: **нерегулируемые**; регулируемые, со звуковой сигнализацией, таймером; нет

3.2.5 Информация на пути следования к объекту: акустическая, тактильная, визуальная; **нет**

3.2.6 Перепады высоты на пути: есть, **нет** (описать) _____
Их обустройство для инвалидов на коляске: да, нет

3.2.7 Обеспечена индивидуальная мобильность инвалидам (К, О-н, О-в, С-п, С-ч, Г-п, Г-ч, У) / **нет**

3.2.8 Организовано сопровождение на пути движения инвалидам (К, О-н, О-в, С-п, С-ч, Г-п, Г-ч, У) / **нет**

Необходимые организационные решения: _____

3.3. Организация доступности объекта и услуг для инвалидов - форма обслуживания

Категория инвалидов	Форма обслуживания - способ предоставления услуг инвалидам - (отметить выбранный способ знаком плюс+)				
	На объекте - по варианту:		На дому	Дистанционно	Не организовано
	"А"*	"Б"*			
К (передвигающиеся на креслах-колясках)			+		
О-н (поражение нижних конечностей)		+			
О-в (поражение верхних конечностей)		+			
С-п (полное нарушение зрения - слепота)		+	+		
С-ч (частичное нарушение зрения)		+			
Г-п (полное нарушение слуха - глухота)		+			
Г-ч (частичное нарушение слуха)		+			
У (нарушения умственного развития)		+			
Все категории инвалидов***					

* - вариант "А" - универсальный проект - доступность для инвалидов любого места в здании, а именно - общих путей движения и мест обслуживания - не менее 5% общего числа таких мест, предназначенных для обслуживания (но не менее одного)

** - вариант "Б" - разумное приспособление - при невозможности доступного оборудования всего здания выделение в уровне входа специальных помещений, зон или блоков, приспособленных для обслуживания инвалидов, с обеспечением всех видов услуг, имеющихся в данном здании

*** - заполняется только в случае, если способ единый для всех категорий

Примечание: если для какой-то категории МГН организовано несколько форм обслуживания, то все они отмечаются в соответствующих графах знаком плюс (+)

3.4. Доступность структурно-функциональных зон объекта на "05" декабря 2019 г.*

N п/п	Основные структурно-функциональные зоны**	Состояние доступности, в том числе для основных категорий инвалидов***							
		К	О-н	О-в	С-п	С-ч	Г-п	Г-ч	У
1	Территория, прилегающая к зданию (участок) <i>(не закреплена за организацией)</i>	ВНД	ВНД	ВНД	ВНД	ВНД	ВНД	ВНД	ВНД
2	Вход (входы) в здание	ВНД	ДУ-пп	ДУ-пп	ВНД	ВНД	ДП	ДП	ДП
3	Путь (пути) движения внутри здания (в т.ч. пути эвакуации)	ВНД	ДУ-пп	ДП-пп	ДУ-пп	ДУ-пп	ДП	ДП	ДП
4	Зона целевого назначения (целевого посещения объекта)	ВНД	ДУ-пп	ДП-пп	ДУ-пп	ДУ-пп	ДП	ДП	ДП
5	Санитарно-гигиенические помещения	ВНД	ДУ-им	ДУ-им	ВНД	ВНД	ДП	ДП	ВНД
6	Система информации и связи (на всех зонах)	ВНД	ВНД	ВНД	ВНД	ВНД	ВНД	ВНД	ВНД
7	Пути движения к объекту (от остановки транспорта) <i>(не закреплена за организацией)</i>	ВНД	ВНД	ВНД	ВНД	ВНД	ВНД	ВНД	ВНД

* - указывается дата обследования, соответствующая приложению 1 к Паспорту доступности "Результаты обследования на предмет доступности объекта и услуг для инвалидов и других МГН"; при повторном обследовании делается Вкладыш к Паспорту доступности и указывается дата повторной оценки по настоящему пункту

** - если зона отсутствует или не закреплена за организацией, расположенной на объекте, в соответствующей строке делается отметка (запись) об этом

*** - указывается по каждой зоне доступность ее для каждой из 8 категорий инвалидов и других МГН:

- ДП - доступно полностью (барьеры отсутствуют, требования нормативно-технических документов выполнены);

- ДУ-им - доступно условно с обеспечением индивидуальной мобильности техническими решениями (отклонения от нормативно-технических документов согласованы с представителем общественного объединения инвалидов);

- ДУ-пп - доступно условно с помощью персонала (согласовано с общественным объединением инвалидов);

- ВНД - временно недоступно (имеются существенные барьеры, на момент обследования не устранены)

**3.5. Состояние доступности объекта и услуг (итоговое заключение)
на "05" декабря 2019 года***

Категория инвалидов	К	О-н	О-в	С-п	С-ч	Г-п	Г-ч	У	Все категории**
Состояние доступности на момент обследования***	ДУ-дом	ДУ-пп	ДУ-пп	ДУ-дом	ДУ-пп	ДУ-им	ДУ-им	ДУ-им	
Ожидаемое состояние доступности объекта и услуг после выполнения работ:									
1 этапа (неотложных работ)	ДУ-дом	ДУ-пп	ДУ-пп	ДУ-дом	ДУ-пп	ДУ-им	ДУ-им	ДУ-им	
2 этапа (отложенных работ)	ДУ-им	ДУ-им	ДУ-им	ДУ-им	ДУ-им	ДУ-им	ДЧ-им	ДУ-им	
3 этапа (итоговых работ)	ДУ-им	ДУ-им	ДУ-им	ДУ-им	ДУ-им	ДУ-им	ДУ-им	ДУ-им	

* - аналогично пункту 3.4 (см.)

** - заполняется только в случае, если по всем категориям единая оценка

*** - в этой строке указывается решение о состоянии доступности объекта и предоставляемых услуг для соответствующих категорий инвалидов: ДП - доступно полностью; ДЧ - доступно частично; ДУ-им - доступно условно с обеспечением индивидуальной мобильности; ДУ-пп - доступно условно с помощью персонала на объекте; ДУ-дом - доступно условно с предоставлением услуг на дому(ином месте пребывания инвалида); ДУ-дистант - доступно условно с предоставлением услуг дистанционно; ВНД - временно недоступно

Примечание: Информация о состоянии доступности объекта и услуг на момент обследования отражается на сайте организации и на карте доступности "Жить вместе"

3.6. Объект является приоритетным (да, нет) _____
Указать, когда включен в регистр приоритетных объектов (_____ год)

3.7. Дата размещения (актуализации) информации на сайте и карте доступности 13.12.2019

предоставляемым в нем услугам									
3.1.2 По варианту "Б"	ДУ-им	+	+	+	+	+	+	+	+
Срок завершения 3 этапа, контроля его исполнения и актуализации информации на сайте организации и карте доступности 01.01.2025 года									

*- подробно мероприятия представлены в "дорожной карте объекта" от "05" марта 2020 г.

4.2. Для принятия решения о выполнении работ на объекте требуется / не требуется:

- согласование работ с надзорными органами (в сфере проектирования и строительства, архитектуры, охраны памятников, другое) _____
- техническая экспертиза _____
- разработка проектно-сметной документации _____
- согласование с вышестоящей организацией (с собственником объекта) _____
- заключение дополнительного соглашения с арендодателем _____
- иное _____

4.3. Работы, требующие обязательного согласования с представителем общественного объединения инвалидов:

Согласованы без замечаний

Согласованы с замечаниями и предложениями
(прилагаются к "дорожной карте" объекта)

Дата "05" марта 2020 г.

Дата "___" _____ 20___ г.

Замечания устранены

Дата "___" _____ 20___ г.

Не согласованы. Необходимо согласовать до

Дата "___" _____ 20___ г.

5. Особые отметки

Информация о доступности объекта и предоставляемых услуг размещена на:

- Сайте организации (адрес): snegcspn.ucoz.ru _____


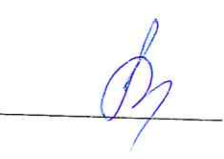




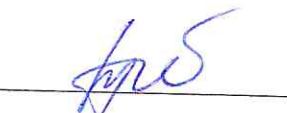
- Карте доступности (адрес): zhit-vmeste.ru _____

Приложения к Паспорту доступности объекта и услуг:

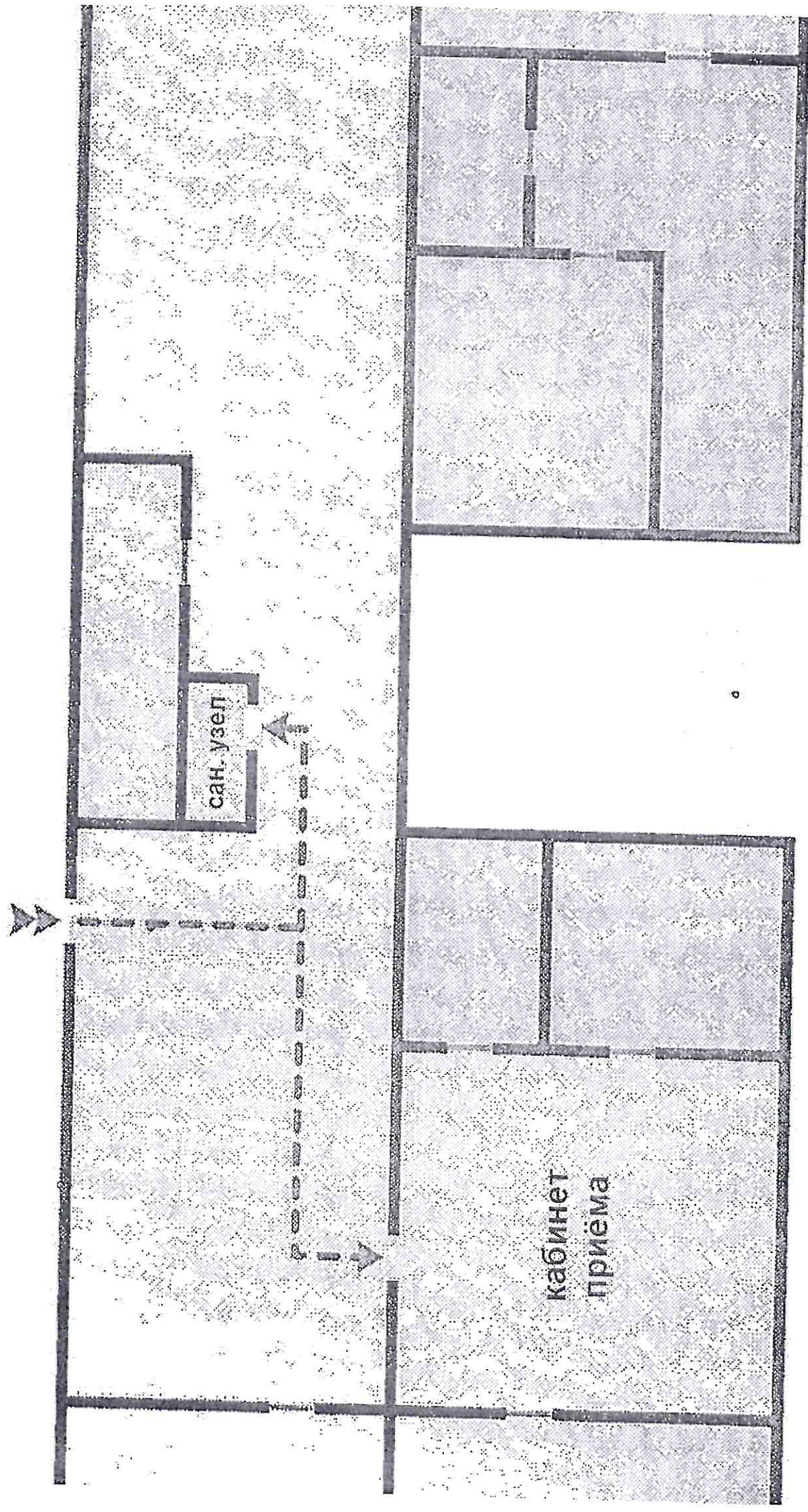
1. Результаты обследования на предмет доступности объекта и услуг от 05.12.2019.
2. План мероприятий по поэтапному повышению уровня доступности для инвалидов объекта и предоставляемых услуг ("дорожная карта") от 05.03.2020.
3. Маршрут (схема) движения инвалидов и других МГН на объекте на 1 листе.
4. Фотографии (структурно-функциональных зон и элементов объекта) 5 штук
5. Другое _____

(например, Вкладыш в Паспорт доступности - при повторном обследовании, в т.ч. контрольном)

Рабочая группа, проводившая обследование и составление Паспорта доступности

Руководитель рабочей группы:		Л.Н.Жирнова - заместитель директора ГОКУ «Снежногорский межрайонный ЦСПН»
Заместитель руководителя рабочей группы:		Н.И.Матвеева - начальник отдела ГОКУ «Снежногорский межрайонный ЦСПН»
Члены рабочей группы:		Н.А.Михальченко – юрисконсульт ГОКУ «Снежногорский межрайонный ЦСПН»
		О. А. Вильхивская - специалист ГОКУ «Снежногорский межрайонный ЦСПН»
		Г.Н.Грещук - председатель Снежногорской городской организации Мурманской областной общественной организации «Всероссийское общество инвалидов»
		Сахно Л.А. – главный специалист по архитектуре и градостроительству Управления муниципального имущества и жилищно-коммунального хозяйства Администрации ЗАТО город Заозерск
Секретарь рабочей группы		С.Ю.Табакова - специалист ГОКУ «Снежногорский межрайонный ЦСПН»

«СНЕЖНОГОСКИЙ МЕЖРАЙОННЫЙ ЦСПН»
(Г. ЗАОЗЕРСК, УЛ. М. РЯБИНИНА, Д. 25)



Результаты
обследования на предмет доступности объекта и услуг для инвалидов и других маломобильных групп населения
Государственное областное казенное учреждение «Снежногорский межрайонный центр социальной поддержки населения»
Наименование объекта и организации

184310, Мурманская область, г.Заозерск, ул.Матроса Рябинина, д.25

N п/п	Структурно-функциональные зоны и элементы	Значимые барьеры для инвалидов и других МГН* (физические, информационные, организационные)	Предложения по созданию условий доступности объекта и услуг (до реконструкции / капитального ремонта):		Состояние доступности соответствующей зоны	
			Неоглаженные мероприятия (1 этап)	Отложенные мероприятия (2 этап)		
1.	Территория, прилегающая к зданию	1.1 Неровная поверхность 1.2 Отсутствует парковочное место для инвалидов	1.1 Организовать ремонт дорожного покрытия 1.2 Организовать стоянку для инвалидов с информационным обозначением (не менее 10% - 1 парк. место) (обращение к администрации ЗАТО Заозерска)	Огложенные мероприятия (2 этап)	на момент обследования К-ВНД О-н-ВНД О-в-ВНД С-п-ВНД С-ч-ВНД Г-п-ВНД Г-ч-ВНД У-ВНД	после 1-го этапа после 2-го этапа
2.	Вход в здание	2.1 Отсутствие	2.1.1 Отрегулировать	2.1	К-ДУ-дом	К-ВНД К-ДУ-им

<p>- Лестница (наружная) - Пандус (наружный) - Входная площадка (перед дверью) - Дверь (входная) - Тамбур</p>	<p>контрастной маркировки ступеней лестницы (С-ч) 2.2 Порог на входе более 2,5 см (К) 2.3 Отсутствует пандус (подъемный механизм) (К) 2.4 Отсутствует место для разворота коляски (входная площадка перед дверью) 2.5 Перепады высот в тамбуре (К, О-н) 2.6 Трудности в открывании/закрывании входной двери (О-н, О-в)</p>	<p>открывание входной двери 2.2.Отремонтировать ступени лестницы 2.3.Нанести контрастную маркировку на первую и последнюю ступени. 2.4.Отрегулировать доводчик двери</p>	<p>Переоборудованы входной группы согласно проекту сметной документацией</p>	<p>О-н-ДУ-пп О-в-ДУ-пп С-п-ДУ-дом С-ч-ДУ-пп Г-п-ДУ-им Г-ч-ДУ-им У-ДУ-им</p>	<p>О-н- ДУ-им О-в- ДУ-им С-п- ДУ-им С-ч- ДУ-им Г-п- ДУ-им Г-ч- ДУ-им У- ДУ-им</p>
<p>3. Пути движения внутри здания - <u>Коридор</u> (вестибюль, зона ожидания) - Пути эвакуации (в т.ч. зоны безопасности)</p>	<p>3.1Отсутствуют тактильные направляющие и предупреждающие указатели для инвалидов по зрению</p>		<p>3.1 Установить тактильную информацию о направлении пути движения к зонам целевого назначения, туалету, выходу и предупреждающие указатели</p>	<p>К-ДУ-им О-н -ДУ-пп О-в- ДУ-им С-п- ДУ-пп С-ч- ДУ-пп Г-п- ДУ-им Г-ч- ДУ-им У- ДУ-им</p>	<p>К-ДУ-им О-н -ДУ-пп О-в- ДУ-им С-п- ДУ-им С-ч- ДУ-им Г-п-ДУ-им Г-ч- ДУ-им У- ДУ-им</p>
<p>4. Зоны целевого назначения здания - Кабинетная форма обслуживания</p>	<p>4.1Наличие порога 4.2Дверной проем не соответствует СНИП (узкий)</p>		<p>4.1 Расширить дверной проем 4.2 Снять дверной порог</p>	<p>К-ДУ-пп О-н-ДУ-пп О-в-ДУ-им С-п-ДУ-пп С-ч-ДУ-пп Г-п- ДУ-им</p>	<p>К- ДУ-им О-н-ДУ-им О-в-ДУ-им С-п-ДУ-им С-ч-ДУ-им Г-п- ДУ-им</p>

5.	<p>Санитарно-гигиенические помещения - Туалетная комната</p>	<p>5.1 Отсутствует кнопка вызова персонала (все категории) 5.2 Унитаз по высоте менее 45 см. 5.3 Отсутствуют тактильные направляющие для инвалидов по зрению 5.4 Дверной проем не соответствует СНИП 5.5 Наличие дверного порога 5.6 Отсутствуют крючки для костылей и трости</p>		<p>5.1 Установить унитаз для инвалидов 5.2 Расширить дверной проем, убрать пороги 5.3 Установить тактильные направляющие для инвалидов по зрению</p>	<p>Г-ч-ДУ-им У-ДУ-им К-ВНД О-н-ДУ-им О-в-ДУ-им С-п-ВНД С-ч-ДУ-им Г-п-ДУ-им Г-ч-ДУ-им У-ДУ-им</p>	<p>Г-ч-ДУ-им У-ДУ-им К-ВНД О-н-ДУ-им О-в-ДУ-им С-п-ВНД С-ч-ДУ-им Г-п-ДУ-им Г-ч-ДУ-им У-ДУ-им</p>	<p>Г-ч-ДУ-им У-ДУ-им К-ДУ-им О-н-ДУ-им О-в-ДУ-им С-п-ДУ-им С-ч-ДУ-им Г-п-ДУ-им Г-ч-ДУ-им У-ДУ-им</p>
6.	<p>Система информации на объекте - комплексность и единообразие и непрерывность - оповещение о чрезвычайных ситуациях Сайт организации</p>	<p>6.1 Система оповещения о чрезвычайных ситуациях и эвакуации не учитывает особенности восприятия отдельных категорий инвалидов (Г-п, Г-ч)</p>		<p>6.1 Обеспечить систему оповещения о чрезвычайных ситуациях и эвакуации с учетом особенностей восприятия отдельных категорий инвалидов</p>	<p>К-ДУ-им О-н-ДУ-им О-в-ДУ-им С-п-ДУ-им С-ч-ДУ-им Г-п-ВНД Г-ч-ВНД У-ДУ-им</p>	<p>К-ДУ-им О-н-ДУ-им О-в-ДУ-им С-п-ДУ-им С-ч-ДУ-им Г-п-ВНД Г-ч-ВНД У-ДУ-им</p>	<p>К-ДУ-им О-н-ДУ-им О-в-ДУ-им С-п-ДУ-им С-ч-ДУ-им Г-п-ДУ-им Г-ч-ДУ-им У-ДУ-им</p>

Приложение 2
к Паспорту доступности
объекта и услуг N _____
Дата формирования "05» марта 2020 г.

ОЗНАКОМЛЕН

Руководитель органа управления Министерство и коммунально-республиканское АО
С.Б. Микшиев

" _____ " _____ 20 _____ г.

Утверждаю

Директор ГОКУ «Снежногорский
межрайонный ЦСПН»

О.Н.Гарагула
"05" марта 2020 года.



План

мероприятий по поэтапному повышению уровня доступности для инвалидов и других маломобильных групп населения объекта и предоставляемых услуг ("дорожная карта" объекта)

Государственное областное казенное учреждение «Снежногорский межрайонный центр социальной поддержки населения
Наименование объекта и организации

184310, Мурманская область, г.Заозерск, ул.Матроса Рябилина, д.25

N п/п	Наименование мероприятий (в соответствии со ст. 15 федерального закона N 181-ФЗ в редакции закона N 419-ФЗ и отраслевых порядков доступности объектов и услуг)	Категории (буквенное обозначение)	Срок исполнения (и этап работы*)	Документ, которым предусмотрено исполнение мероприятия (источник финансирования)	Примечание (дата контроля и результат)
1	Создание условий для беспрепятственного доступа инвалидов к объекту и предоставляемым услугам				
	По территории объекта				

1.1	Ремонтные работы: - Обратиться в органы местного самоуправления по ремонту дорожного покрытия. ✓	-Все категории	IV квартал 2018 (1 этап)		
2	По входу в здание				
2.1	Ремонтные работы: - отрегулировать открывание входной двери - нанести контрастную маркировку на первую и последнюю ступени ✓	Все категории	2020 год (1 этап)	ГП МО «Социальная поддержка граждан	IV квартал 2020 года
2.2	Ремонтные работы: -переоборудование входной группы согласно проектно сметной документации ✓	Все категории	2021 год (2 этап)		При наличии финансировани я
3	По путям движения в здании				
3.1	Ремонтные работы: - установить тактильные и предупреждающие направляющие к зонам целевого назначения, туалету ✓	С-п, С-ч	2021 год (2 этап)	ГП МО «Социальная поддержка граждан	IV квартал 2021 года
3.2	Приобретение технических средств адаптации - приобрести тактильные направляющие к зонам целевого назначения, туалету и предупреждающие знаки ✓	С-п, С-ч	2021 год (2 этап)		IV квартал 2021 года
4	По зоне оказания услуг				
4.1	Ремонтные работы: -расширить дверной проем, снять порог ✓	К, О-в, С-п, С-ч	2021 год (2 этап)	ГП МО «Социальная поддержка граждан	
5	По санитарно-гигиеническим помещениям				
5.1	- установить унитаз для инвалидов -расширить дверной проем, убрать пороги - установить тактильные направляющие ✓	Все категории	2021 год (2 этап)	ГП МО «Социальная поддержка	IV квартал 2021 года

5.2	Приобретение технических средств адаптации: - унитаз для инвалидов - тактильные направляющие ✓	О-н, С-п, С-ч	2021 год (2 этап)	граждан	IV квартал 2021 года
3.6	По системе информации - обеспечение информации на объекте с учетом нарушений функций и ограничений жизнедеятельности инвалидов				
5.1	Обеспечение системы оповещения о чрезвычайных ситуациях и эвакуации с учетом особенностей восприятия ✓	Г-п	2021 (2 этап)	ГП МО «Социальная поддержка	IV квартал 2021 года
3.7	По путям движения к объекту	-	-	-	-

II. Обеспечение условий доступности услуг, предоставляемых организацией

1.	Обеспечение доступа к месту предоставления услуги на объекте путем оказания работниками организации помощи инвалидам в преодолении барьеров, мешающих получению ими услуг на объекте, в том числе с сопровождением инвалидов, имеющих стойкие расстройства функции зрения и самостоятельного передвижения ✓	К, О-н, О-в, С-П, С-ч	постоянно		
2.	Организация систематического обучения (инструктажа) персонала по вопросам оказания помощи на объекте инвалидам и другим маломобильным гражданам (план инструктажа, журнал учета) ✓	Все категории	постоянно		
3.	Обеспечение доступной информации для обслуживаемых граждан (инвалидов) о порядке организации доступности объекта и предоставляемых в учреждении услуг, а также порядка оказания (получения) помощи на объекте (на сайте, на информационном стенде, в индивидуальных памятках) ✓	Все категории	постоянно		

* - мероприятия 1 этапа (неотложные), 2 этапа (отложенные), 3 этапа (итоговые - капитальный ремонт / реконструкция / строительство нового здания)

** - мероприятия, указанные в п. 3 раздела I (при наличии отклонений от действующих, обязательных к исполнению, требований нормативно-технических документов) и в п. 1 раздела II, подлежат обязательному согласованию с полномочным представителем общественного объединения инвалидов

Согласовано

Представитель Снежногорской городской организации Мурманской областной организации Общероссийской общественной организации «Всероссийское общество инвалидов»

Согласовано без замечаний / с замечаниями (ненужное зачеркнуть)

Замечания и предложения со стороны представителя ООИ***:

(Название организации)



Грещук Галина Николаевна

Фамилия, Имя, Отчество

8(905)2942694

Координаты для связи

Дата согласования "05" марта 2020 г.

*** - может быть приложено в виде Акта согласования или Акта разногласий

Приложение 3
к Паспорту доступности объекта и услуг №
Дата формирования «05» марта 20 20 г.

Сведения об объемах финансовых средств, необходимых и фактически израсходованных на реализацию мероприятий по обеспечению доступности объекта и услуг для всех категорий инвалидов и других МГН (до реконструкции/капитального ремонта здания)

Государственное областное казенное учреждение «Снежногорский межрайонный центр социальной поддержки населения
Наименование объекта и организации

184310, Мурманская область, г.Заозерск, ул.Матроса Рябинина, д.25

Адрес

Структурно-функциональные зоны и элементы объекта	Объем финансовых средств, необходимых для обеспечения доступности объекта и услуг для всех категорий инвалидов и других МГН		Объем финансовых средств, фактически израсходованных на реализацию мероприятий по обеспечению доступности объекта и услуг для всех категорий инвалидов и других МГН		Источник финансирования
	На неотложные мероприятия (1 этап), тыс. руб.	На отложенные мероприятия (2 этап), тыс. руб.	На неотложные мероприятия (1 этап), тыс. руб.	На отложенные мероприятия (2 этап), тыс. руб.	
Территория, прилегающая к зданию	0,00	-	-	-	
Вход (входы) в здание	3,00	830,00	833,00		
Пути движения внутри здания (в т.ч. пути эвакуации)	0,00	75,00	75,00		
Зоны целевого назначения здания	0,00	52,00	52,00		
Санитарно-гигиенические помещения	0,00	40,00	40,00		
Система информации и связи на объекте	0,00	30,00	30,0		
ВСЕГО	3,00	1027,00	1030,00		

**Дополнительные сведения
о доступности объекта для инвалидов и других МГН**

ГОКУ «Снежногорский межрайонный ЦСПН»

наименование объекта и организации

184310, Мурманская область, г.Заозерск, ул.Матроса Рябина, д.25

адрес

1. Расположение объекта: городская местность / *сельская местность*.
2. Прилегающая территория к объекту находится в распоряжении организации: *да* / нет.
3. Внутри объекта есть выделенное место для собаки-проводника: *да* / нет.
4. Не далее 50 м от входа на объект имеется стоянка (парковка) для автотранспорта: *да* / нет.

Имеется выделенное и оборудованное место для автотранспорта инвалидов: *да* / нет.
5. В населенном пункте, где расположен объект, имеется общественный транспорт: *да* / нет.
6. Описание маршрутов следования общественного транспорта вблизи объекта до ближайшей остановки (номера маршрутов, названия остановок):

7. Описание маршрута следования от места ближайшей остановки общественного транспорта до объекта:

8. На объекте организации есть работник, владеющий навыками сурдоперевода: да / *нет*.
9. На объекте организации полностью оборудована входная группа (для всех категорий инвалидов в соответствии с нормативными требованиями): *да* / нет.
10. На объекте организации имеется полностью оборудованный туалет для инвалидов (в соответствии с нормативными требованиями): *да* / нет.
11. Объект используется в качестве избирательного участка в период выборов и референдумов: *да* / нет.